




CERTIFICAT

MANAGEMENT DES RISQUES FINANCIERS ET ASSURANTIELS

Expert ERM

IRM | institut du risk
management BY
Institut. 

 FRANCE
compétences
CERTIFICATION
enregistrée au Répertoire spécifique

FORMATION CERTIFIANTE

IRM | institut du risk
management ^{BY}
Institut 

Sommaire

Certificat Management des risques financiers et assurantiels - Expert ERM _____ 4

Un parcours unique _____ 6

Un programme adapté _____ 8

En pratique _____ 13

Vos contacts _____ 14



Introduction

CERTIFICAT MANAGEMENT DES RISQUES FINANCIERS ET ASSURANTIELS

Ce programme axé sur l'Enterprise Risk Management (Gestion des risques d'entreprise), d'une durée de 149 heures en présentiel et des heures de séminaire professionnel, est conçu pour ouvrir des opportunités de carrière aux emplois de la gestion des risques, notamment en assurance, réassurance et finance.

Cette formation offre aux participants une compréhension approfondie des aspects qualitatifs et quantitatifs de la gestion des risques, et permet entre autres d'occuper ou d'interagir avec la fonction gestion des risques et la fonction actuarielle.

Ce certificat est délivré par France compétences sous l'intitulé « **Concevoir et mettre en oeuvre une politique de management des risques assurantiels et financiers** » (RS7464) dont le certificateur est l'Institut du Risk Management.

Direction pédagogique

L'Institut des actuaires et l'Institut du Risk Management (IRM) ont conçu et copilotent ce programme.

La direction pédagogique de ce programme est assurée par Stéphane Loisel, assisté par David Dubois, Pierre Aurelly ainsi qu'un comité dont les missions principales consistent à recruter les candidats et les intervenants, garantir la qualité du programme et agir en tant que jury d'examen.

Intervenants

Les intervenants de ce programme sont des académiques, des chief risk officers ou risk managers du secteur de l'assurance-finance et d'autres secteurs, ainsi que des régulateurs, des professionnels de l'assurance-finance et des spécialistes des risques émergents.

Ils ont été sélectionnés pour leur expertise et leur expérience dans le domaine de la gestion des risques.

Public visé et prérequis

Ce programme est destiné en priorité aux actuaires ayant au moins 5 ans d'expérience professionnelle. Il est également ouvert aux professionnels de l'assurance-finance et de la gestion des risques dont l'expérience inclut une exposition régulière aux pratiques actuarielles et/ou de gestion des risques. Il est conseillé d'avoir un niveau Master 2 en mathématiques appliquées, statistiques ou finance mathématique, ou un diplôme d'ingénieur ou d'école de commerce avec un contenu mathématique ou statistique conséquent.

Objectifs

Le programme vise le développement et l'acquisition des compétences liées à la maîtrise des outils qualitatifs et quantitatifs d'identification, de mesure, de contrôle et de surveillance des risques de manière intégrée, avec un focus sur les nouveaux risques (climat, cyber, digitalisation, géopolitiques) et sur la communication sur les risques auprès du top management et d'un public varié.

UN PARCOURS UNIQUE

A l'issue de la formation, vous serez en mesure de :

Concevoir et mettre en place une veille technique réglementaire et stratégique liée aux risques financiers et assurantiels de l'entreprise.

Analyser l'ensemble des sources de risques financiers et assurantiels de l'entreprise.

Elaborer une cartographie des risques financiers et assurantiels.

Sélectionner et développer des méthodes et calculs mathématiques et stochastiques nécessaires à la réalisation de modélisations des risques financiers et assurantiels identifiés.

Identifier et choisir les solutions de couvertures et de financements aux risques financiers et assurantiels avérés.

Élaborer une politique de management et de contrôle adaptée aux risques assurantiels et financiers.

Concevoir et mettre en place un processus et un réseau d'information en matière de sécurité et de gestion des risques.

Faire vivre la politique de management des risques en accompagnant les différentes parties prenantes.

Anticiper et organiser la gestion et le pilotage des risques émergents.

Retrouvez les objectifs complets **RS7464**

Méthode

Fort de l'expérience de l'IRM en matière de programme certifiant adapté au secteur réglementé des assurances, ce parcours a pour objectif d'apporter un contenu complet sur les enjeux liés à la gestion des risques financiers et assurantiels.

La formation mobilise l'expérience professionnelle du participant et celle du groupe dans le cadre de mises en situation complexes et exemplaires. Le travail co-élaboratif entre pairs est favorisé.

Des témoignages d'experts reconnus viendront compléter les interventions durant le cycle de formation.

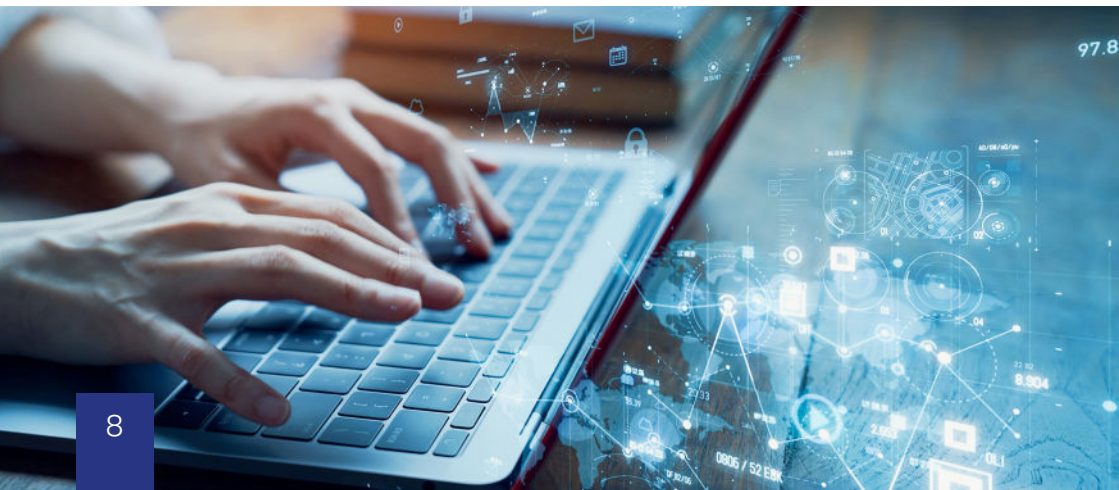


UN PROGRAMME ADAPTÉ

Le programme de formation traite de manière transverse les modules de formation du Core Syllabus CERA, basé sur les différentes étapes du processus ERM :

- Cadre et contexte de l'ERM
- Processus ERM
- Identification des risques
- Mesures des risques et modélisation
- Agrégation des risques
- Traitement des risques, actions de gestion de risques
- Capital économique et allocation de capital économique

Il comprend 45 séances de 3 heures, incluant cours magistral, exercices d'applications et illustrations avec des cas pratiques, études de cas (dont certaines traitées en classe inversée), exercices de communication sur les risques, et retours d'expérience de risk managers et de dirigeants, ainsi que des séminaires professionnels permettant d'aborder les risques d'actualité et des problématiques ciblées.



Les 8 sessions de 2 jours et demi de janvier à octobre (sauf août) et 2 jours d'examen en novembre permettent une progression constante sur les sujets les plus théoriques et les plus pratiques, avec un équilibre entre qualitatif et quantitatif.

De manière transversale par rapport au Core Syllabus CERA, les interventions permettent aux participants de se former sur les thématiques suivantes :

L'ERM en pratique

Après un premier tour d'horizon de l'ERM, il est présenté en détail d'un point de vue très pratique par un professionnel de la gestion des risques.

Les stagiaires vont ensuite voir comment la fonction de risk manager se positionne par rapport aux fonctions clés de Solvabilité 2 en assurance, et appliquer les concepts et bases pratiques vus en cours au travers d'études de cas.

Modélisation et gestion quantitative des risques

Dans cette partie, les stagiaires apprendront comment représenter les corrélations entre les risques, comment étudier les scénarios critiques grâce à la théorie des valeurs extrêmes, comment calculer un capital économique en pratique en assurance et comment choisir ou juger de la pertinence d'une méthode d'allocation de capital économique.

Cartographie des risques

Après une présentation des différentes manières d'identifier et de mesurer les risques (mesures de risque basées sur la théorie des probabilités de type VaR ou TVaR, cartographie des risques, approche par scénarios), les stagiaires vont étudier les avantages et les inconvénients de chaque approche, et acquérir les bonnes pratiques sur ce sujet.

Des cas pratiques et retours d'expérience de risk managers et membres de comité d'audit leur permettront d'être capable d'implémenter et d'améliorer une cartographie des risques en pratique, et de maîtriser les tenants et les aboutissants de la mesure quantitative des risques.

Risques « traditionnels »

Les stagiaires rentrent dans le détail de l'ERM pour identifier, mesurer et contrôler divers risques traditionnels de l'assurance-finance : risques biométriques, risques financiers, risques opérationnels, risques d'assurance non-vie.

Environnement réglementaire et comptable

Les stagiaires découvrent les coulisses de la genèse de Solvabilité 2 qui permettent de mieux comprendre les détails et les compromis de cette réglementation, ainsi que les enjeux pratiques des normes IFRS (dont principalement IFRS 17) en gestion des risques.

Attitudes face au risque et communication sur les risques

Les stagiaires apprennent à communiquer de manière simple, précise et adaptée sur un ensemble de sujets complexes liés aux risques et à l'ERM, grâce à des retours d'expérience de risk managers et de dirigeants, ainsi qu'avec des séances sur les comportements et biais cognitifs des clients, investisseurs et décideurs face au risque.

Nouveaux risques

Les stagiaires apprennent la façon d'aborder et gérer les nouveaux risques et émergents, avec notamment des sessions sur les risques climatiques, le risque cyber, les risques liés à la digitalisation, complétées par une séance sur les liens entre prospective et gestion des risques à long terme.

Traitement des risques

Dans cette partie, les stagiaires apprennent à déterminer les stratégies de traitement des risques les plus adaptées dans des situations concrètes variées.

Cela va de la réassurance (et de son optimisation en ERM) et titrisation à la prévention et l'atténuation des risques identifiés dans la cartographie des risques, dont les risques opérationnels. Les aspects liés au risque de contrepartie et à la gestion actif-passif sont également abordés.

Une séance pratique en classe inversée permet de s'exercer à la communication des risques sur le thème de l'allocation de capital économique. Elle complète les séances dédiées aux études de cas qui sont également l'occasion de mettre en pratique à la fois les pratiques et outils vus dans les autres séances et les techniques de communication sur les risques.

Une séance de lancement et deux séances de révisions complètent le dispositif d'accompagnement dont bénéficient les stagiaires, en plus d'un mentorat par un ou deux experts ERM CERA pour leur projet de mémoire ERM.

Nota Bene : Bien évidemment, la vision intégrée de l'ERM étant à l'opposé de la vision en silos, certaines séances abordent plusieurs thématiques de manière transverse, comme pour les chapitres du Core Syllabus CERA.



Validation

Respectant le Core Syllabus de l'Association Actuarielle Internationale (Traité CERA de 2012, New Syllabus 2019), ce parcours de formation aboutit à une double certification :

- « **Certified Enterprise Risk Analyst** » du CERA Global Association
- « **Concevoir et mettre en oeuvre une politique de management des risques assurantiels et financiers** » de France compétences

La validation du Certificat repose sur un contrôle continu portant sur les connaissances acquises et un grand oral (rapport et soutenance de projet).

Pour obtenir la double certification, le candidat doit suivre le parcours de formation dans son intégralité.

Cependant, l'approche thématique permet une individualisation des parcours de formation en adéquation avec les évolutions de carrière et les besoins de renforcement de compétences.

Pour une formation personnalisée, n'hésitez pas à nous contacter.

DURÉE

149 heures de formation (présentiel + classe virtuelle)
et séminaires thématiques en lien avec l'Institut des actuaires.

Tarif inscription

INSCRIPTION CYCLE DE FORMATION ET PASSAGE DU CERTIFICAT

16 000 € net de TVA*

*Membre Institut des actuaires : nous contacter

Éligible au CPF
Fiche n°RS7464



EN PRATIQUE

Inscription

Pour que leur dossier de candidature soit recevable, les candidats doivent retourner l'ensemble des éléments suivants :

- **Formulaire d'inscription complété**
- **Lettre de motivation**
- **Curriculum vitae**
- **Copie des diplômes**

Le responsable de la certification peut organiser un entretien avec le candidat afin d'étayer le dossier de candidature et de préciser les motivations ou les expériences du candidat. Le compte-rendu de cet entretien est présenté avec le dossier de candidature au jury de sélection.

Le jury de sélection est composé de professionnels extérieurs à l'Institut du Risk Management. Ce dernier établira la liste des admis.

Télécharger le formulaire d'inscription sur le site de l'Institut du Risk Management :

www.institut-du-risk-management.fr



Envoyer le dossier complet à l'Institut du Risk Management :

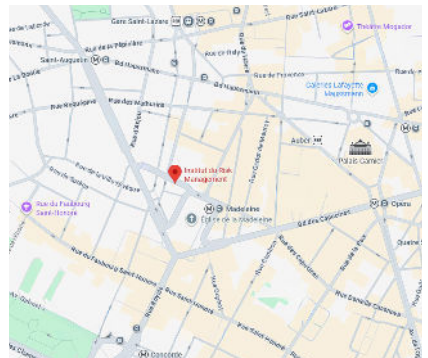
Par courrier : **3 rue Chauveau-Lagarde 75008 Paris**

ou par mail : **formation@institut-du-risk-management.fr**

Lieu de la formation

Institut du Risk Management
3 rue Chauveau-Lagarde
75008 Paris

- **Métro** : Madeleine (lignes 8, 12, 14)
- **Bus** : lignes desservant l'arrêt Madeleine
- **Train** : Gare Saint-Lazare à proximité
- **Voiture** : parkings publics à proximité



VOS CONTACTS

Mail : formation@institut-du-risk-management.fr

Tél : **01 44 51 72 79**



Stéphanie ROYER
Responsable Formation



Stéphane LOISEL
Directeur scientifique de la formation ERM
Actuaire agrégé IA

L'Institut du Risk Management est l'organisme de formation de l'Institut des actuaires. Association professionnelle des actuaires en France, reconnue d'utilité publique, l'Institut des actuaires est le garant de l'exercice d'un actuariat de qualité, respectueux des normes et de la déontologie, au service de l'intérêt général.

Institut des
ACTUAIRES

4, rue Chauveau-Lagarde 75008 Paris
www.institutdesactuaires.com

IRM | institut du risk
management ^{BY}
Institut.



3 Rue Chauveau-Lagarde - 75008 Paris

01 44 51 72 79

formation@institut-du-risk-management.fr



**Retrouver et suivre
les actualités de nos
formations sur :**

www.institut-du-risk-management.fr

